

## Cambia el Color del Pelo con Photoshop en Menos de 3 Minutos

Les mostraré cuatro fotos iguales, y tienen que adivinar cual es la original y en cual he cambiado el color del cabello de la pequeña modelo. ¿Fácil? Pues si resulta sencillo jugar, es más sencillo aún aplicar el efecto. Os aseguro que no me ha llevado más de 3 minutos conseguirlo. Así que si quieren pueden hacerlo uds. Mismos.



Para aplicar este retoque sobre la foto de la modelo he utilizado Photoshop CS3, pero como los pasos son muy estándar, debería funcionar con versiones anteriores. También pueden utilizar otras aplicaciones trasladando la técnica a sus programas para fotos preferidos.

Las fotos son las siguientes. Observarlas bien para ver si son capaces de adivinar cual es la foto original. Al final del artículo les doy la solución, pero antes les explicaré paso a paso cómo hacer este retoque en una foto propia.



¿Te resulta difícil saber cual es la auténtica?

### Y ahora, la manera de conseguirlo

Los pasos a seguir son los siguientes:

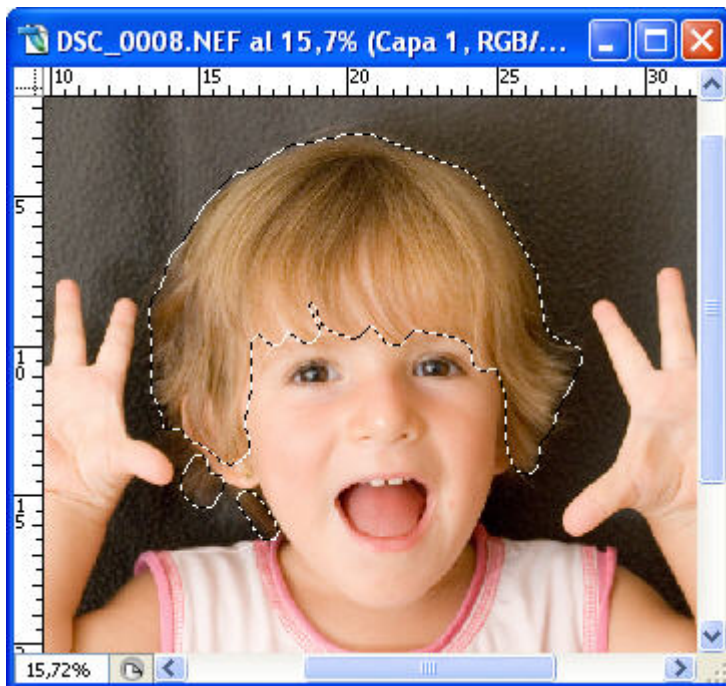
1. Abro la foto original
2. Paso al modo de máscara de Capa (Tecla Q en Windows)
3. Seleccione un pincel de borde suave que me permita trabajar con comodidad en la selección del contorno del pelo. Si os salís al pintar con el pincel, podéis borrar sin problema.
4. Cuando tengas todo el contorno dibujado, pintas también la parte interior.

Ahora que tienes la máscara de capa creada. Deberías tener en la pantalla algo como esto:



5. Cambiar el modo de selección al normal (otra vez con la tecla Q)

6. Veras una selección en la pantalla. Pero lo que hemos seleccionado es lo que no hemos pintado con el pincel. Por eso, vamos a invertir la selección (Selección -> Invertir; o May+Ctrl+I)



7. Creamos una nueva capa de relleno de color sólido (Capa -> Nueva Capa de Relleno -> Color Sólido)

8. Seleccionamos el modo de fusión "Luz Suave"

Al Aceptar, aparecerá la ventana de selección del color. Con la gama de colores rojizos que aparecen por defecto conseguiremos unos tonos cercanos a los colores naturales del cabello. Si nos vamos a la gama de azules o morados obtendremos efectos más irreales.

Y ahora, ¿Cual era la foto original?



Respuesta: La foto de la modelo original es la de la esquina inferior izquierda.